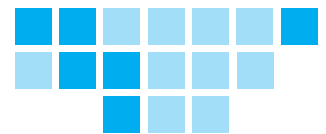


# IVU.rail per AKN



Foto: AKN Eisenbahn GmbH

## PIANIFICAZIONE, PROGRAMMAZIONE E RETRIBUZIONE SALARIALE IN UN FLUSSO DI LAVORO COERENTE



### SITUAZIONE INIZIALE

La storica AKN Eisenbahn GmbH è una delle aziende preferite nello Schleswig-Holstein. Da oltre 130 anni fornisce servizi ferroviari regionali regolari dal centro e dal sud dello Schleswig-Holstein a e dalla regione metropolitana di Amburgo. Oggi, l'azienda con 33 unità a trazione e 130 macchinisti e macchiniste: tra Neumünster e Amburgo-Eidelstedt, Elmshorn e Ulzburg Sud e Norderstedt Centro e Ulzburg Sud. Le crescenti richieste di efficienza e di qualità della pianificazione hanno posto i pianificatori di fronte a delle sfide che non erano in grado di soddisfare nella misura sperata con il sistema esistente, in cui i servizi e le rotazioni venivano creati in processi separati.

### IN BREVE

<b>Dipendenti</b>	130 macchinisti e macchiniste
<b>Veicoli</b>	33 unità di trazione
<b>Servizio di trasporti</b>	Circa 12 milioni di passeggeri/anno
<b>Divisioni</b>	Trasporto ferroviario regionale di passeggeri
<b>Obiettivi</b>	Integrare la pianificazione delle mansioni e dei turni Migliorare i risultati della pianificazione digitalizzazione della programmazione del personale
<b>Peculiarità</b>	Approvvigionamento rapido e semplice come parte di un'estensione del sistema Flusso di lavoro end-to-end dalla pianificazione e programmazione alla fatturazione
<b>Prodotti IVU</b>	IVU.timetable, IVU.run, IVU.duty, IVU.crew, IVU.pad.employee, IVU.control

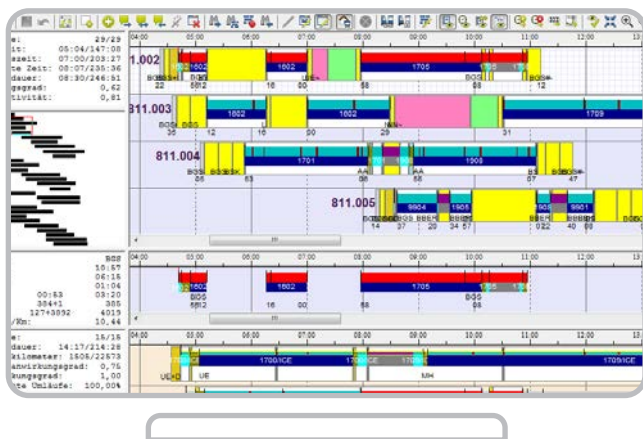
## OBIETTIVI

Per migliorare i risultati della pianificazione e, in particolare, per ridurre il carico di lavoro del personale addetto alla pianificazione e alla programmazione, AKN ha deciso di sostituire il software esistente e di introdurre un sistema integrato. Oltre alla programmazione standardizzata del personale e alla pianificazione congiunta dei servizi e dei turni, le funzioni di ottimizzazione in particolare dovrebbero contribuire a rendere più efficiente l'impiego del personale. Inoltre, AKN desiderava automatizzare numerosi processi di lavoro, riducendo così sensibilmente il carico di lavoro di pianificatori e spedizionieri.

## SOLUZIONE

AKN aveva già avuto ottime esperienze con il sistema di fatturazione IVU.control in passato. Insieme a IVU l'azienda ha poi sondato l'impiego dei prodotti di pianificazione e programmazione di IVU.rail. Nell'ambito di una semplice espansione del sistema, il software è stato acquistato e introdotto in modo rapido e semplice.

IVU.rail combina tutti i compiti di pianificazione di un'azienda ferroviaria in un unico sistema. Questo assicura un flusso continuo di dati tra le singole fasi di pianificazione. In questo modo, la pianificazione turni guida può accedere comodamente e in qualsiasi momento ai dati dei programmi di viaggi e rotazioni. Sulla base di questi dati, il sistema di programmazione del personale crea servizi equi ed equilibrati per i macchinisti e le macchiniste. Inoltre, le numerose funzioni di automazione di IVU.rail rendono più facile per i pianificatori/le pianificatrici di AKN la fornitura di servizi efficienti. Il portale web IVU.pad.employee



Le numerose funzioni di automazione di IVU.rail rendono più facile per i pianificatori di AKN fornire servizi efficienti.

supporta la comunicazione diretta tra il personale e gli addetti alla programmazione. Da una piattaforma di scambio e servizi integrati le richieste di modifica possono essere inoltrate direttamente al reparto di programmazione.

La soluzione IVU dispone anche di un potente motore di ottimizzazione, che IVU ha sviluppato insieme ai rinomati matematici di LBW Optimisation. Sosticcati algoritmi matematici calcolano la soluzione migliore tra tutti i cicli, a seconda dei requisiti.

Tutte le fasi di pianificazione beneficiano di un sistema di suggerimenti automatico, che velocizza notevolmente i flussi di lavoro e alleggerisce il peso del personale addetto alla pianificazione e alla programmazione. Utilizzando regole definibili in modo flessibile, IVU.rail determina, tra l'altro, i livelli di personale adatti in base alle specifiche del servizio.

IVU.control è anche direttamente integrato nel flusso di lavoro end-to-end. Grazie alle interfacce interne, i dati di pianificazione sono disponibili in automatico per la fatturazione con gli enti dei trasporti pubblici.

Le interfacce standardizzate in formato RailML e VDV plus garantiscono inoltre di esportare senza problemi i dati alla gestione operativa e alla programmazione, oltre a essere sicure per l'ente dei trasporti pubblici.

## RISULTATO

L'introduzione di IVU.rail ha reso il lavoro del personale di pianificazione e programmazione di AKN molto più semplice. Tutti i dati rilevanti della turnazione, della pianificazione dei turni e della programmazione del personale sono ora disponibili in ogni momento. Questo ha accelerato in modo significativo i processi di lavoro. Grazie alle funzioni di ottimizzazione e automazione, AKN dispone di piani di servizio e di circolazione più equilibrati e più efficienti, con una riduzione dei costi.

“Con l'introduzione della programmazione del personale, continuiamo a portare avanti la digitalizzazione all'interno della nostra azienda. I processi su piccola scala, come gli scambi di mansioni e le note di malattia, possono ora essere eseguiti in modo completamente digitale, senza passaggi intermedi e scambio di scartoffie”.

**Ulrich Bergmann**

Direttore generale | AKN Eisenbahn GmbH